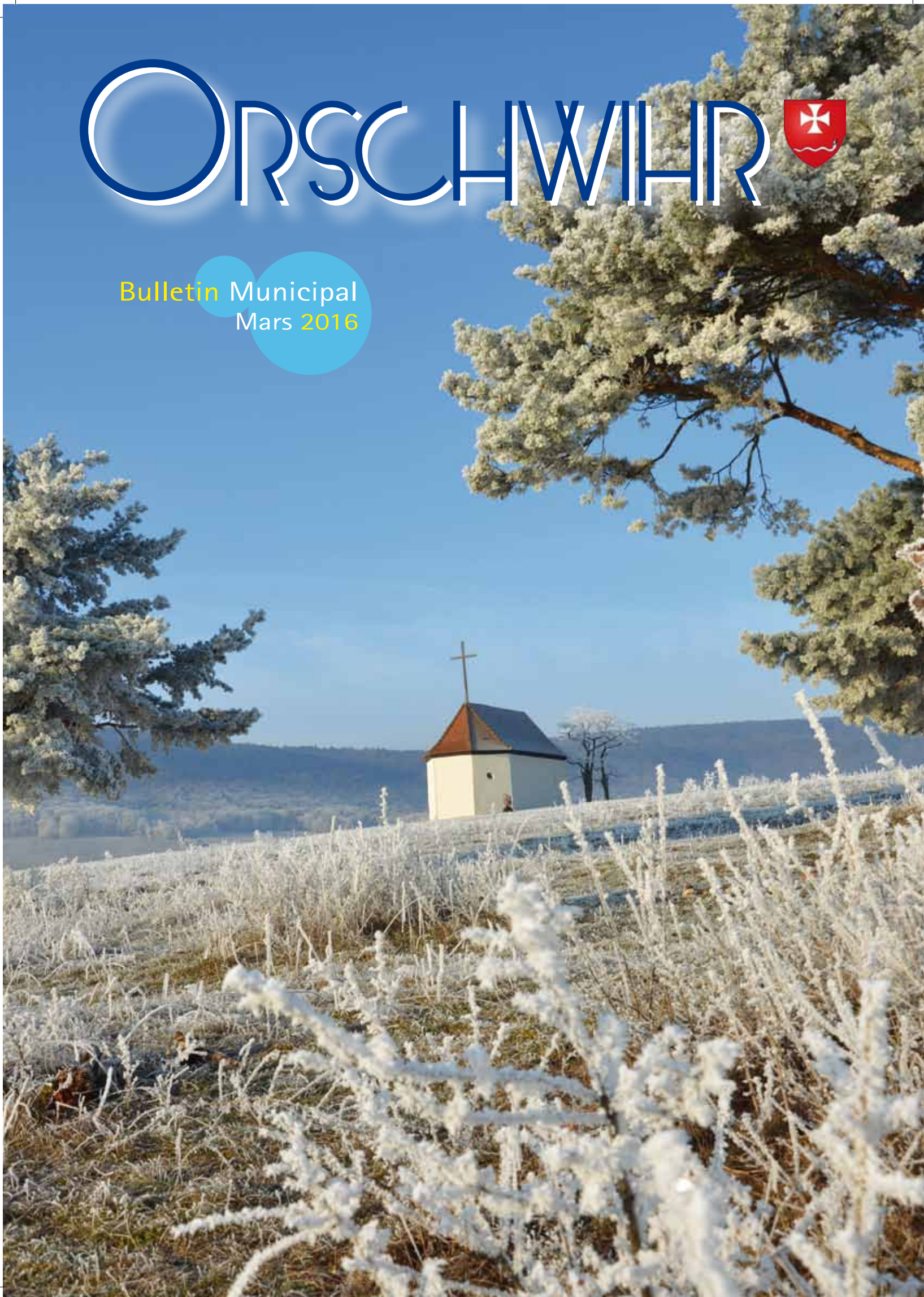
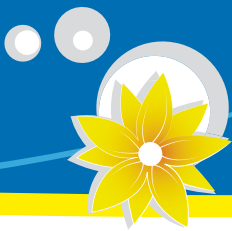


ORSCHWIHR



Bulletin Municipal
Mars 2016



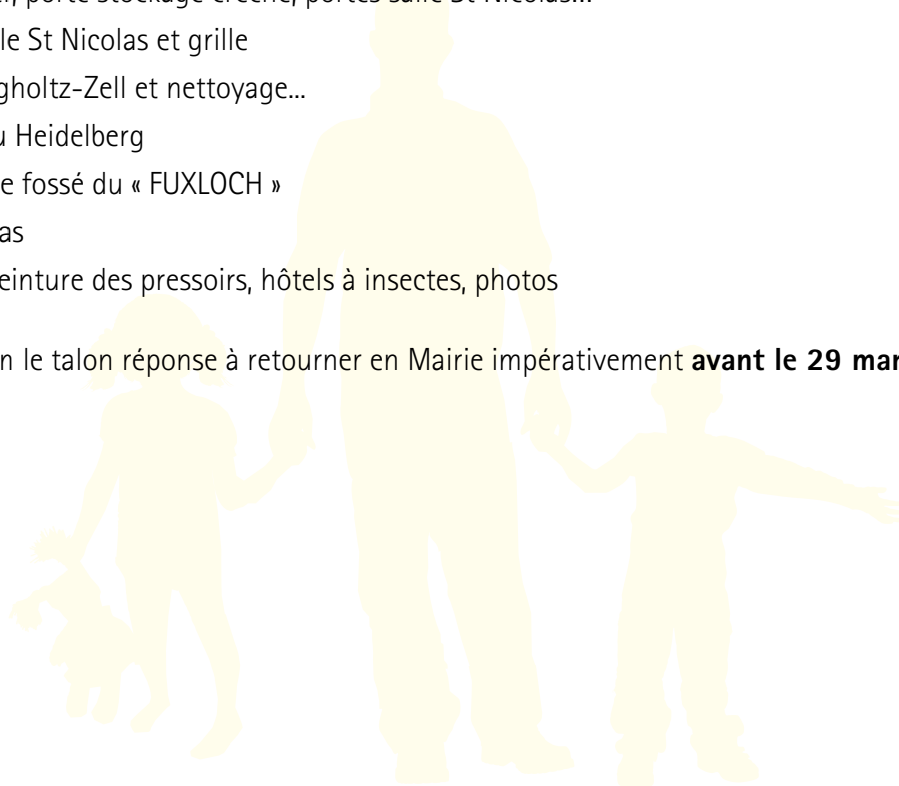


JOURNÉE CITOYENNE 2016 : Le 16 avril à partir de 8 heures...

Suite au succès de l'an passé, retrouvons nous à nouveau dans la bonne humeur lors de notre 2^{ème} journée citoyenne qui réunit toutes générations dans un esprit solidaire et convivial... Ensemble, plusieurs travaux d'embellissement et d'entretien pour l'amélioration de notre cadre de vie seront réalisés. Chaque participant apportera ses compétences, sa bonne humeur pour prendre part aux différents chantiers. Une réunion de préparation par l'équipe organisatrice a eu lieu, et plusieurs chantiers ont été retenus :

- 1) Maçonnerie : WC public place de l'église
- 2) Peinture et rénovation chapelle St Wolfgang
- 3) Aire de jeux : 2 chantiers : peinture et nettoyage, désherbage
- 4) Peintures tout autour de la Mairie
- 5) Peintures lasure : porte clocher, porte stockage crèche, portes salle St Nicolas...
- 6) Peinture pièce de stockage salle St Nicolas et grille
- 7) Maçonnerie : talus entrée Bergholtz-Zell et nettoyage...
- 8) Nettoyage bac de rétention du Heidelberg
- 9) Aménagement descente vers le fossé du « FUXLOCH »
- 10) Restauration : collation et repas
- 11) 3 ateliers enfants possibles : Peinture des presses, hôtels à insectes, photos

Vous trouverez dans ce bulletin le talon réponse à retourner en Mairie impérativement **avant le 29 mars**.



Edito

Le mot du Maire



Chers habitantes et habitants d'ORSCHWIHR,

Après une année 2015 marquée, en France, par les attentats parisiens, espérons que cette année 2016 sera épargnée par de tels évènements.

L'heure est aussi à la prise de conscience collective pour l'ensemble des élus. En effet, le contexte général dans lequel nous sommes contraints d'évoluer aujourd'hui est particulièrement difficile : baisses des dotations de l'Etat, perte progressive des compétences des communes au profit des intercommunalités, évolutions règlementaires et législatives de plus en plus fortes, poursuite des réorganisations entre la nouvelle grande région et les départements...

Concernant la baisse des dotations de l'Etat, nous sommes dans l'obligation de faire des choix d'investissement de plus en plus contraints. Notre Dotation Générale de Fonctionnement aura été divisée par deux en 2017. Cela nous oblige à réaliser des économies de fonctionnement afin de préserver notre capacité d'investissement.

Les travaux de l'année 2016 seront exclusivement consacrés à la réhabilitation du toit de l'église et le remplacement des gouttières. Nous avons pour cela engagé un partenariat avec la Fondation du Patrimoine afin de récolter des dons qui seront ensuite bonifiés par cette dernière. Je fais de nouveau appel à votre générosité car le chiffrage de ce projet de rénovation est conséquent. De plus, certains éléments de la charpente sont à remplacer ce qui renchérit d'autant le montant des travaux.

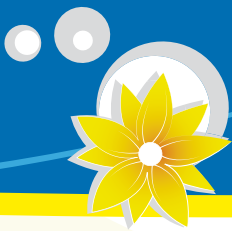
Nous reconduirons également la journée citoyenne, elle aura lieu le samedi 16 avril. Vous trouverez tous les détails pour votre inscription dans ce bulletin. Je fais le vœu que nous soyons encore plus nombreux que l'an dernier et que les jeunes du village se retrouvent dans cette action pour nous rejoindre.

Au cours de cette année, nous nous efforcerons de poursuivre la préservation de notre cadre de vie, le développement de notre commune et le soutien à l'ensemble des forces vives de notre village pour le bien de tous.

Je vous souhaite une bonne lecture de ce nouveau bulletin municipal et je vous donne rendez-vous le 16 avril pour ceux qui participeront à la journée citoyenne.

Bien cordialement à vous toutes et tous.

Alain GRAPPE
*Vice-Président du Conseil Départemental
Maire d'ORSCHWIHR*



Les principales décisions du Conseil Municipal de septembre à décembre 2015

Le 9 septembre 2015

- Achat des parcelles cadastrées section 9 n° 83 « Vogelsgang » (vergers) de 6,41 ares et n° 84 (bois) de 3,50 ares, situées en zone N, jouxtant la forêt communale.
- Approbation de la fusion du Syndicat Mixte de la Lauch Aval et du Syndicat Mixte des Cours d'Eau de la Région de Soultz - Rouffach pour créer le «Syndicat Mixte de la Lauch Aval et des Cours d'Eau de la Région de Soultz - Rouffach».
- Approbation de la motion de soutien à l'Association des Maires de France (A.M.F.) dénonçant la baisse massive des dotations de l'Etat.
- Modification du règlement de la salle polyvalente dans le but de mieux définir les devoirs et obligations des utilisateurs, notamment en matière d'assurance et du respect de la réglementation contre les nuisances sonores.
- Circulation des véhicules à moteur au Bollenberg :
 - Interdiction de la circulation à tous véhicules à moteur sur les chemins d'exploitation, sauf aux ayants droits.
 - Interdiction de la circulation sur les landes à tous les véhicules à moteur sans exception.
- Validation du principe d'achat d'un véhicule utilitaire d'occasion pour les besoins de la collectivité, en remplacement de l'existant.

Le 7 décembre 2015

- Validation de l'augmentation de la cotisation aux fonds de financement de la gestion du personnel forestier (départs en retraite et les éventuelles indemnités de licenciement) de 4% à 6.5% avec effet au 1er janvier 2016.
- Approbation du programme des travaux patrimoniaux, des travaux d'exploitation et l'état des coupes concernant la forêt communale pour l'exercice 2016.
- Gestion Eau Potable :
 - Avis défavorable à la mesure n° 5 du projet de Schéma Départemental de Coopération Intercommunal (SDCI) prévoyant la fusion de la Communauté de Communes de la Région de Guebwiller (CCRG) et du Syndicat Intercommunal de production et de distribution d'Eau Potable de la Lauch au 1er janvier 2018.
 - Validation du principe d'une prise de compétence globale « Gestion de l'eau potable » par la CCRG au 1er janvier 2018.
- Prescription de la révision du Plan Local d'Urbanisme (P.L.U.)
- Validation du plan de financement prévisionnel des travaux de rénovation de la couverture de l'église.

Vie Communale

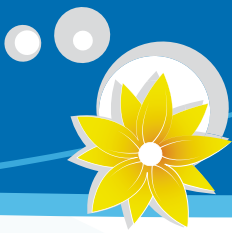
Travaux



Réfection du chemin rural d'Orschwihr à Rouffach et pose de pavés alvéolés



Vidange des bassins d'orage et curage des fossés



Mise en place de lampes à LED pour l'éclairage public



Préparation et mise en place des décors de Noël

Les évènements marquants de ces derniers mois



Jury du Fleurissement



Passage du Tour d'Alsace



Signature de la convention avec la Fondation du Patrimoine



11 Novembre 2015



Fête de la Ste Cécile des Chorales



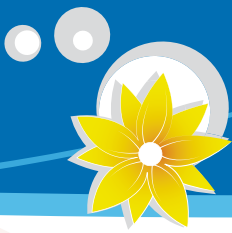
Acquisition d'un nouveau véhicule



Repas des aînés



Fête de la St Nicolas



Concert Union Chorale Horbourg-Wihr



Repas paroissial



Taille de formation au verger communal



Le père Noël à la M.A.M.



Soirée Noël en Alsace avec le conteur Herada



Cérémonie des Voeux

Infos



Nouveauté dans la région : une guggamusik (groupe musical) se crée dans la Vallée Noble. Vous êtes musiciens et vous aimez partager votre passion et votre joie de vivre alors rejoignez-nous vite !!!

Pour tout renseignement veuillez contacter :

Monsieur Hubert JENN au 06 14 76 80 81
ou par mail : guggartepfel@gmail.com

REGIMENT DE MARCHE DU TCHAD

Le régiment de Marche du Tchad recrute des militaires d'active et de réserve. Les personnes intéressées peuvent être sans emploi et à la recherche d'une première expérience professionnelle, elles pourront s'engager comme militaire d'active. Elles peuvent aussi avoir déjà un emploi, pour elles, il est possible de s'engager au titre de la réserve, pour un nombre de jours d'activité limité par an. Ces deux profils intéressent le RMT.

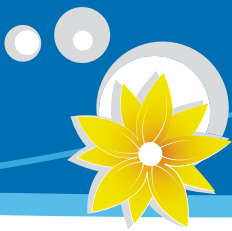
Pour obtenir de plus amples renseignements veuillez-vous adresser au :

R.M.T. Quartier colonel Dio BP 20052 - 68890 MEYENHEIM

Tél : 03 69 21 24 37 ou 03 69 21 25 15

Rmt-recrutement.resp.fct@intradef.gouv.fr







CENTRE DU SERVICE NATIONAL - STRASBOURG

JDC JOURNÉE DÉFENSE ET CITOYENNETÉ

MA JDC SUR MOBILE

Une application mobile pour la Journée défense et citoyenneté



MA JDC SUR MOBILE
VOTRE JDC EN UN CLIC

Pourquoi ?

Afin de renforcer l'accompagnement des 780 000 jeunes qui effectuent chaque année leur Journée défense et citoyenneté (JDC), la direction du service national du ministère de la Défense lance une toute nouvelle application pour smartphone.


Cette application mobile permet de faciliter les démarches des jeunes et leur donne des informations utiles relatives à cette journée. Son développement s'inscrit dans le cadre de la modernisation de l'action publique, visant à utiliser davantage les outils numériques dans la relation entre l'administration et les usagers.


Comment ?

Téléchargeable gratuitement sur Apple Store et sur Android, l'application propose de nombreuses fonctionnalités. Les jeunes convoqués en JDC peuvent désormais :

- **Géo-localiser leur site de JDC** via Google Map, préparer leur itinéraire et calculer leur temps de trajet ;
- **Retrouver toutes les informations pratiques** sur la JDC et son déroulement (adresse, horaires, pièces à fournir, programme...) ;
- **Prendre contact plus facilement** avec les centres du service national dont ils relèvent, afin de traiter les demandes particulières (demande de changement de date de convocation, situation de handicap...) ;
- **Obtenir plus d'informations sur les opportunités de carrières** au sein des armées et de la gendarmerie, sur le service civique ou les missions locales.

Pour plus d'informations, contactez le centre du service national de Strasbourg
☎ 03 90 23 37 52 - adresse e-mail : csn-strasbourg.bjdc.fct@intradef.gouv.fr
www.defense.gouv.fr/jdc

 www.defense.gouv.fr/jdc





Balade biodiversité au Bollenberg

Cette animation est organisée par la Mission Eau du bassin versant de Guebwiller et les vigneron bio d'Orschwihr. avec la participation de Jean François Dusart, cuisinier animateur du CPIE des Hautes-Vosges et l'Association Rouffach Incitation Nature. Vous découvrez les plantes sauvages comestibles, le terroir viticole, la vie des abeilles et bien d'autres surprises...

Après la balade, repas et vins BIO vous seront proposés, réservation souhaitée (places limitées pour le repas). Menu à 18 euros : 1 flamm, 2 verres de vin, fromage, dessert et café.

Réservation sur <http://www.weezevent.com/balade-decouverte-de-la-biodiversite-du-bollenberg>
renseignements au SIPEP de Merxheim - Gundolsheim 03 89 49 75 14
RDV devant l'Eglise d'Orschwihr - Dimanche 1^{er} Mai à partir de 9h30

Collecte gratuite de produits phytosanitaires non utilisés

La Com. Com. de la Région de Guebwiller et l'association florival en transition propose une collecte gratuite de produits phytosanitaires avec la participation d'Alain Périchon, conseiller en jardinage naturel. Cette opération est exclusivement réservée aux particuliers de la Com. Com. sur présentation du badge bleu.

Samedi 30 avril 9h-12h.
Déchetterie rue de la Fabrique - 68530 BUHL

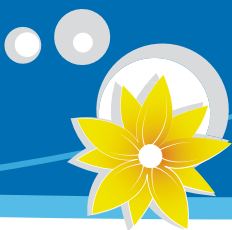
« Un petit sac pour votre chien... Un grand bond pour la propreté... »



La commune a mis en place des distributeurs de sachets TOUTOUNET. Or, nous constatons encore que le parvis, les abords, les espaces verts autour de l'église et ceux de la traversée du village sont régulièrement, voire quotidiennement souillés par des déjections canines plus ou moins importantes...

Nous nous interrogeons sur l'attitude, l'incivilité, les valeurs morales, le non-respect de l'hygiène publique de certains propriétaires de chiens...Pensez à nos enfants, aux promeneurs, aux poussettes; il est tellement désagréable de rentrer chez soi avec les chaussures ou les roues souillées par ces déjections...et n'oubliez pas les personnes qui désherbent, entretiennent les espaces verts en tentant d'éviter les obstacles nauséabonds allégrement laissés par nos amis les chiens...

« Lui ne peut pas ramasser... Vous oui, alors faites le bon geste... »



La Corporation des Maîtres Ramoneurs du Haut-Rhin, ce sont 13 entreprises qualifiées à votre service :

BRUMPT POZZAN SARL

356A avenue d'Altkirch
68350 BRUNSTATT
Tél : 03.89.53.50.41

CHOUFFERT Pascal

10 rue de Walbach
68230 WIHR-AU-VAL
Tél : 03.89.71.06.21

GOERG C. & FILS SARL

27, rue du Nord
68280 ANDOLSHEIM
Tél : 03.89.71.40.62

GOERG Eddy SARL

2A rue de la Scierie
68240 KAYSERSBERG
Tél : 03.89.78.13.28

HUG Philippe

18 rue de Provence
68840 PULVERSHEIM
Tél : 03.89.48.83.59

LEIMACHER A. EURL

12 place du Capitaine Dreyfus
68000 COLMAR
Tél : 09.66.42.92.31

MULLER-FEDERLEN SARL

88a rue du Moulin
68610 LINTHAL
Tél : 03.89.74.88.05

MUSCH R+D SAS

24, rue de la Libération
68200 MULHOUSE
Tél : 03.89.52.30.91

NEEF FREDERIC

8 rue Basse
68170 RIXHEIM
Tél : 03.89.44.25.42

RAMONAGE DE L'EST SARL

4, rue des Trois Epis
68124 WINTZENHEIM
Tél : 03.89.80.81.60

RAMONAGE LES 3 LYS SARL

11 rue de Ferrette
68220 FOLGENSBURG
Tél : 03.89.68.69.44

RAMONAGE PONZE BELKLE SARL

4 rue de la Liberté
68300 SAINT LOUIS
Tél : 03.89.40.26.80

WILLIG CLAUDE & FILS SARL

26 avenue Roger Salengro
68100 MULHOUSE
Tél : 03.89.44.47.10

MIS À JOUR LE
20/10/15



Je contacte mon ramoneur !



Un métier au service de la sécurité des personnes et des biens

ENVIRONNEMENT PROTECTION PROPreté
INCENDIE MONOXYDE DE CARBONE
FORMATION TRADITION SERVICES
SINISTRE VISION QUALITÉ RISQUES
CORPORATION CRÉATION EN 1871
SÉCURITÉ HISTOIRE PRÉVENTION
INTOXICATION QUALIFICATION



PREVENTION



La Corporation des Maîtres Ramoneurs du Haut-Rhin est partenaire Macif Prévention.

Faire appel à une entreprise de ramonage adhérente de la Corporation des Maîtres Ramoneurs du Haut-Rhin, c'est faire appel à un professionnel...

- ... titulaire d'un Brevet de Maîtrise, qualifié dans le métier de ramoneur
- ... soucieux de l'importance de la transmission des savoirs, notamment par l'apprentissage
- ... qui se forme et assure une formation régulière de ses collaborateurs
- ... au fait des évolutions techniques et réglementaires de son métier
- ... engagé dans la promotion de son métier en participant à diverses actions organisées par sa Corporation
- ... respectueux des règles de déontologie
- ... qui devient votre interlocuteur privilégié, soucieux de vous donner toutes les informations utiles de façon impartiale

INFOS PRATIQUES

L'entretien régulier de l'installation de chauffage est obligatoire pour votre sécurité !
À quelle fréquence ?

- 2 fois par an pour les installations bois et fuel
- 1 fois par an pour le gaz
- 1 fois par an pour les conduits polymères et chaudières à condensation

L'incendie représente un risque mortel

Avant de changer, installer ou remettre en service un appareil de chauffage, pensez à faire diagnostiquer votre conduit de fumées.

Un bois sec minimisera les risques de feu de cheminée, encrassera moins votre installation et produira plus de chaleur.

Un certificat de conformité doit être établi après tout sinistre.

Un poêle à granulés doit toujours être raccordé à un conduit étanche pour éviter toute intoxication au monoxyde de carbone.

Faire ramoner ses appareils de chauffage et leur tuyau de raccordement permet de réaliser des économies d'énergie et participe à la protection de l'environnement.



La Vie des Associations

Association de Jumelage ORSCHWIHR-KERLOUAN



L'association vous informe que le prochain marché aux puces aura lieu le dimanche 5 juin 2016 de 7h à 18 h.
Pour tous renseignements s'adresser à Huguette GEISS au 03.89.76.61.73 ou par mail :

pucesorschwihr@hotmail.fr



AMICALE DES DONNEURS DE SANG

Chaque jour les besoins de sang sont très importants :
cancers, hémophilies, grands brûlés,
interventions chirurgicales diverses.

Chacun de nous peut un jour ou l'autre avoir besoin de sang
pour recouvrer la santé ou échapper au pire.

Ne restez pas indifférents, soyez solidaires.



Pour sauver une vie prenez note des dates suivantes :

- Lundi 25 juillet 2016

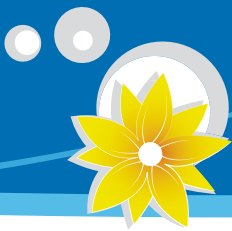
- Mercredi 21 décembre 2016

Rendez-vous à VINOPOLIS rue du Printemps

L'amicale offre une collation à chaque donneur et un cadeau aux 1^{er} et 2^{ème} don.

Le Président

Guy Siudyga



ECHO DU BOLLENBERG

Appel pour le Folklore

A l'issue de l'assemblée générale de l'Echo du Bollenberg, André LANGENFELD, Président et Robert HAEGELIN Directeur ont tenu à lancer un appel poignant sur un sujet qui leur tient particulièrement à cœur.

« Le constat est évident, la musique folklorique a peu de chances de survivre à la prochaine décennie. Les grandes formations musicales intègrent rarement ce genre de répertoire dans leur programme. Pourtant les petites fêtes champêtres trouvent souvent l'excellence dans cette musique dite « hump-pa-pa », permettant à nos groupes de danses alsaciennes de s'exprimer pleinement. Nous sommes encore quelques groupes et membres, bien vieillissants, à honorer cet héritage musical. Notre entêtement à continuer d'exister nous oblige à nous regrouper avec des musiciens et des danseurs des quatre coins de la région. Mais nous ne baissons pas les bras et lançons un appel pressant au recrutement. Ne laissons pas mourir notre folklore ! Femmes ou hommes, jeunes ou plus âgés, actifs ou retraités avec des notions musicales ou de danses seront accueillis les bras ouverts par l'Echo du Bollenberg dans un esprit de franche camaraderie » confie Robert Haegelin.

L'appel est lancé. Il y va de la survie et de la continuité d'un ensemble musical et folklorique fort apprécié dans les petites fêtes et animations villageoises, plébiscitées par les touristes et les autochtones.

Renseignements et contacts auprès de Robert Haegelin ou André Langenfeld à Orschwihr
Tél : 03 89 76 04 11



La Ludothèque «L'école est finie» 7, rue du Centre à Orschwihr



La Ludothèque « L'école est finie », vous invite à une soirée jeux spéciale le vendredi 1^{er} avril à 20h, avec la présence de Kijoo.fr pour vous présenter et vous faire essayer de nouveaux jeux de société.

7 rue du centre à Orschwihr
Ouvverte tous les samedis matins de 10h à 12h.
Soirée jeux tous les 1^{er} vendredis de chaque mois.



Sivom Orzell

GRUPE SCOLAIRE « LES ORCHIDEES »



Plantation d'arbustes



11 novembre avec les élèves



Passage du Père Noël



Epiphanie au périscolaire

LES SAPEURS POMPIERS DU SIVOM « ORZELL »



Nos J.S.P.



Les médailles et nominations à l'occasion de la Ste Barbe célébrée à Osenbach



Médaille d'Or

Adjudant-Chef Rémy WINKLER

Médaille de Vermeil

Caporal-Chef Eric SIMON

Nominations 1^{ère} Classe

Clémence MURE
Loïc SCHNEIDER
Morgane WINKLER



Insigne Chef de Centre

Lieutenant Marc ACKERMANN
Adjudant-Chef Rémy WINKLER



Le mot du Conseiller Départemental



Orschwihroises, Orschwihrois,

A l'image de mes propos dans le mot du maire, les contraintes budgétaires du département subissent également les baisses de dotation de l'Etat (42 millions sur 3 ans).

De plus, l'augmentation des dépenses de solidarité, en particulier le Revenu de Solidarité Active, amplifie encore les difficultés pour établir le budget 2016.

C'est pourquoi, comme pour les communes ou les intercommunalités, il est nécessaire de réduire les dépenses de fonctionnement afin de préserver notre capacité d'investissement.

Le département du Haut Rhin prévoit pour cette année 2016 environ 80 millions d'euros d'investissement afin de garantir, à minima, notre soutien aux entreprises.

Vous avez sans doute eu écho de la volonté du département de demander aux bénéficiaires du RSA de faire 7 heures de bénévolat par semaine. Le but étant de renverser la spirale négative dans laquelle se trouve cette population (environ 20 000 bénéficiaires dans le Haut Rhin, dont près de 8 000 depuis plus de cinq ans), de les replacer dans un cercle vertueux qui favorise leur socialisation et les entraîne vers un statut plus positif.

Toujours dans un souci d'efficacité et d'économie, les deux départements du Bas Rhin et du Haut Rhin se sont mis d'accord pour une fusion des structures touristiques et économiques.

La fusion des deux Agences de Développement Touristiques est effective depuis le 1^{er} janvier 2016 et a donné lieu à la création de l'**Alsace Destination Tourisme**. Celle des agences économiques doit se concrétiser dans les prochains mois.

Nous travaillons à présent sur le transfert de certaines compétences du département vers la nouvelle grande région et en particulier les transports scolaires et inter urbains en bus.

Avec Karine PAGLIARULO, qui est élue sur le canton de Guebwiller avec moi depuis l'an dernier, nous restons à votre disposition pour répondre à vos interrogations et pour être à votre écoute.

Cordiales salutations.

Alain GRAPPE
Vice-Président du Conseil Départemental

A L'Honneur

BON ANNIVERSAIRE



Laurette SCHWALLER 80 ANS



Yvonne JEHL 90 ANS



Philomène VECCHIA 80 ANS

NOCES DE DIAMANT

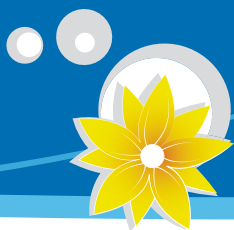


M et Mme Fernand BRAUNEISEN

NOCES DE PALISSANDRE



M et Mme Paul REINHART



Etat Civil



Naissances :

- le 22/07/2015 Samuel
fils de Jean-Yves PROBST et de Navalona RAMARIJAONA
- le 22/07/2015 Tony
fils de Jean-Yves PROBST et de Navalona RAMARIJAONA
- le 23/07/2015 Marion
fille de Stéphane MOLTES et de Sophie TRIPONEL
- le 07/08/2015 Jeanne
fille de Nicolas SCHUELLER et de Marie WERMELINGER
- le 27/09/2015 Robin
fils de Jean-Philippe WEILLER et Amélie LEBEAU
- le 06/10/2015 Benjamin
fils de Thomas SCHWANGER et Christelle STEINER
- le 19/11/2015 Flavio
fils de Sabino CIPRIANO et Caterina FURULI



Mariage :



- | | |
|----------------|--------------------------------------|
| le 19/09/2015 | Fabrice TRIPONEL et Valérie RUOLT |
| le 26/09/2015 | Emmanuel THOMAS et Carole VOELKLIN |
| le 03/10/2015 | Julien HARTMANN et Christelle HELLER |
| le 31 /12/2015 | Fabien GSELL et Anne GINTER |
| le 13/02/2016 | Thiébaud ABREDER et Sarah MEYER |



Décès :

- | | |
|---------------|-------------------------------|
| le 30/08/2015 | Georges ACKERMANN |
| le 10/09/2015 | Joséphine MEYER née BOEGLE |
| le 10/10/2015 | Pierre VOELKER |
| le 02/11/2015 | Jeanne GERRER |
| le 29/11/2015 | Othon SENFT |
| le 31/12/2015 | Marguerite ROMINGER née ANSEL |
| le 30/01/2016 | Bernard HAEGELIN |
| le 14/02/2016 | Alice BURNY née HUEBER |



CONCOURS DU FLEURISSEMENT

PALMARES 2015

MAISONS ET FACADES

- 1^{er} Prix M. et Mme Denis DRESCH
- 2^{ème} Prix M. et Mme Jean-Pierre BISCH
- 3^{ème} Prix M. et Mme Alain SCHMITT

Hors concours : M. et Mme François BRAUN

COURS – JARDINS

- 1^{er} Prix M. et Mme Léon SCHNEIDER
- 2^{ème} Prix M. et Mme Jean-Claude GUGENBERGER
- 3^{ème} Prix M. et Mme Nicolas SIMON

Hors concours : M. et Mme Jean-Paul BEILLEVERT
M. et Mme Hubert CABEAU
M. et Mme Patrice WENTZEL

VITICULTEURS

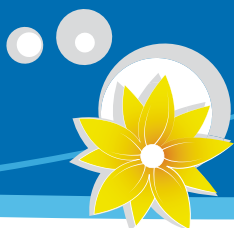
- 1^{er} Prix CAVE COOPERATIVE
- 2^{ème} Prix EARL WELTY Jean-Michel
- 3^{ème} Prix : BRAUN Camille et Fils

Hors concours : BRAUN François et Fils
EARL ZUSSLIN Nicolas



CONCOURS DÉPARTEMENTAL :

- 6^{ème} catégorie : Exploitations agricoles – Restaurants ...
- 2^{ème} PRIX Caves François BRAUN et Fils



Calendrier des Manifestations 2016

Mois	Date	Heure	Manifestation	Société	Lieu
Mars	Judi 24	19h	Diners Insolites	Domaine François SCHMITT	Domaine François SCHMITT
	Vendredi 25	19h	«	«	«
	Samedi 26	19h	«	«	«
	Samedi 26	14h	Chasse aux Cœufs	La Ludothèque	Terrain de Foot
Avril	Samedi 30	20h	Concert	Chorales Communauté de Paroisse	Eglise St Nicolas
Mai	Dimanche 1	9h30	Ballade biodiversité au Bollenberg	SIPEP	Place de l'Eglise
	Dimanche 15	11h	Pique-Nique chez le Vigneron indépendant	SYNVIRA	Caves GSELL José - Camille BRAUN - Pierre REINHART
	Samedi 21 et Dimanche 22	9h à 18h	Portes Ouvertes	Caves Materne HAEGELIN	ORSCHWIHR
	Samedi 28 et Dimanche 29	7h - 18h	Marche Populaire	Amicale des sapeurs pompiers	Vinopolis
Juin	Dimanche 5	7h - 18h	Marché aux Puces	Association de Jumelage Orschwihr Kerlouan	Place St Nicolas
	Dimanche 12	9h -12h	Sortie Bollenberg	Association R.I.N.	Rdv 9h place de l'Eglise
	Dimanche 19	10h	1 ^{ère} communion	Paroisse ORSCHWIHR	Eglise St Nicolas
	Lundi 20	19h30	Fête de la Musique	Echo du Bollenberg	Place de l'Eglise
juillet	Dimanche 3	12h	Cave en Fête	Cave Coop Wolfberger	Point de Vente cave
	Dimanche 3	14h à 17h	Fête du jeu	La Ludothèque	Aire de jeux
	Lundi 25	16h30	Don du Sang	Association des Donneurs de Sang	Vinopolis
Août	Dimanche 14	18h30	Ronde du Haxafir	Colmar Marathon Club	House Club Stade de Foot
	Dimanche 14	19h	Haxafir	Conscrits	Bollenberg
	Samedi 27	19h	Etape Vigneronne	Cave ZIEGLER Jean Bernard	Cave
	Dimanche 28	10h - 18 h	Etape Vigneronne	Cave ZIEGLER Jean Bernard	Cave
Septembre	Samedi 10	10h-12h	Portes Ouvertes	AISL Section Tir	Stand de Tir Place St Nicolas
	Dimanche 12	10h-18h	Portes Ouvertes	AISL Section Tir	Stand de Tir Place St Nicolas
Octobre					
Novembre	Vendredi 11	16h30	Commémoration de l'armistice	Section UNC	Monument aux Morts
	Dimanche 27	10h-18h	Marché de Noël Bio	Domaine Valentin ZUSSLIN	Cave
Décembre	Samedi 17 - Dimanche 18	10h-18h	Marché de Noël	Caves Materne HAEGELIN	Cave
	Mercredi 21	16h30	Don du Sang	Association des Donneurs de Sang	Vinopolis
2017					
Janvier	Samedi 07	18h	Crémation des Sapins	Amicale des sapeurs-pompiers	Groupe scolaire les Orchidées

Ce qu'il faut savoir

MAIRIE

11, rue de Soultzmatt – 68500 ORSCHWIHR
Tél : 03 89 76 95 07 – Fax : 03 89 76 95 55
Mail : mairie.orschwihr@wanadoo.fr
Site Internet : www.mairie-orschwihr.info
Heures d'ouverture :
Lundi – vend : 8h à 12 h15 et 13h à 17 h
Mardi – Jeudi : 8h à 12h15

AGENCE POSTALE et Boulangerie

Pain et Gourmandise
4 Place St Nicolas – 68500 Orschwihr
Tél : 03 89 83 01 57
Lundi, mardi, mercredi, vendredi et
samedi de 6h45 à 12h30
Samedi de 6h45 à 12h30
Dimanche de 7h45 à 12h00
Départ courrier 12h30 – samedi 10h00

NUMEROS UTILES

SAMU 15
POLICE 17
POMPIERS 18
URGENCE PORTABLE 112
GENDARMERIE : 03 89 28 02 10
BRIGADES VERTES : 03 89 74 84 04
SOUS-PREFECTURE : 03 89 37 09 12
PRESBYTERE « ISSENHEIM » : 03 89 76 82 50
GROUPE SCOLAIRE « Les Orchidées » : 03 89 76 05 55
HOPITAL CIVIL DE GUEBWILLER : 03 89 74 78 00
URGENCE E.D.F : 08 10 33 31 68
CALEO URGENCE GAZ : 03 89 62 25 00
CALEO URGENCE EAU : 03 89 62 25 01
RELAIS D'ASSISTANTES MATERNELLES
« SOULTZ » : 03 89 74 83 10
« BUHL » : 09 67 53 62 45
OFFICE DU TOURISME GUEBWILLER : 03 89 76 10 63

COM COM

Communauté de Communes de la Région de Guebwiller
1 rue des Malgré-Nous
BP 80114
68502 Guebwiller Cedex
Tél. 03 89 62 12 34
Fax 03 89 62 12 20

HORAIRES D'OUVERTURE

Lundi au Jeudi de 08 h 30 à 12 h 00
et de 14 h 00 à 18 h 00
Vendredi de 08 h 30 à 12 h 00

LES SERVICES

(Tous les services sont joignables au
03 89 62 12 34)

Transport

Com Com Bus 03 89 62 56 10

Déchets Service Environnement
03 89 28 59 90

13 Rue de l'Electricité
68500 GUEBWILLER
environnement@cc-guebwiller.fr

Déchets, centres « déchets-tri », tri sélectif

COLLECTES

ORDURES MENAGERES – Lundi semaines paires
SACS DE TRI – Lundi des semaines impaires
BIODECHETS – Tous les mercredis

AUTRES SERVICES

Commande d'un camion de vidange
Rénovation des façades
Conseils Architecturaux et Paysagers
Espace Info Energie 06 83 03 89 22

Ramassage des déchets encombrants
pour les personnes âgées à mobilité réduite
ou invalides, directement à domicile.
2^{ème} lundi du mois sur rendez-vous

Horaires d'ouverture des déchèteries :

BUHL

Période	Jours	Horaires
HIVERNALE (DU 1 ^{ER} NOVEMBRE AU 31 MARS)	Lundi et Mercredi	Fermé
	Mardi et Jeudi	9h à 12h et 14h à 17h
	Vendredi	Fermé
	Samedi	9h à 17h
ESTIVALE (DU 1 ^{ER} AVRIL AU 31 OCTOBRE)	Lundi au Vendredi	9h à 12h et 14h à 18h
	Samedi	9h à 18h

SOULTZ

Période	Jours	Horaires
HIVERNALE (DU 1 ^{ER} NOVEMBRE AU 31 MARS)	Lundi et Mercredi	9h à 12h et 14h à 17h
	Mardi et Jeudi	Fermé
	Vendredi	9h à 12h et 14h à 17h
	Samedi	9h à 17h
ESTIVALE (DU 1 ^{ER} AVRIL AU 31 OCTOBRE)	Lundi au Vendredi	9h à 12h et 14h à 18h
	Samedi	9h à 18h

SOULTZMATT

Période	Jours	Horaires
HIVERNALE (DU 1 ^{ER} NOVEMBRE AU 31 MARS)	Vendredi	9h à 12h et 14h à 17h
	Samedi	9h à 17h
ESTIVALE (DU 1 ^{ER} AVRIL AU 31 OCTOBRE)	Vendredi	9h à 12h et 14h à 18h
	Samedi	9h à 18h

